



De KVT is een publicatie van de Nederlandse Branchevereniging voor de Timmerindustrie (NBVT). Het is een praktijkrichtlijn voor het samenstellen van houten gevelelementen. Oplossingen, opgenomen in de KVT, voldoen aan de eisen van de BRL 0801 en het Bouwbesluit.

2014/02

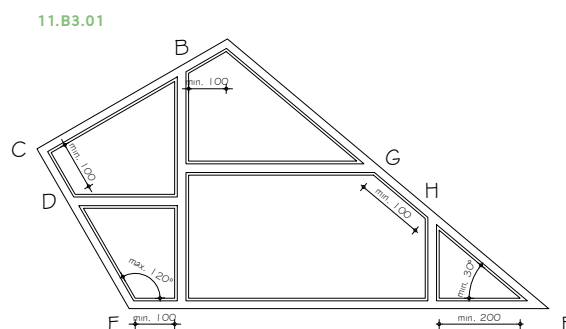
kvt info

Bijzondere kozijn-aansluitingen en details Ontwerpvrijheid

In katern 11 van de KVT zijn de aansluitingen van houten gevelelementen op het bouwkundig kader opgenomen. Deze aansluitingen voldoen aan de technische bouwvoorschriften, die zijn opgenomen in het Bouwbesluit, uit het oogpunt van veiligheid, gezondheid, bruikbaarheid en energiezuinigheid & milieu.

De kozijnaansluitingen, zoals opgenomen in de KVT, kunnen toegepast worden in het kader van de certificatieregeling Houten gevelelementen op basis van de BRL 0801. Kozijnaansluitingen die niet zijn opgenomen in katern 11 zijn mogelijk, mits wordt aangetoond dat ze voldoen aan de technische bouwvoorschriften, zoals beschreven in het Bouwbesluit.

Kozijnaansluitingen die afwijken van de in katern 11 opgenomen aansluitingen, moeten in het kader van KOMO® en SGT vooraf ter goedkeuring worden aangeboden aan Stichting Keuringsbureau Hout (SKH) in Wageningen.



De afgelopen jaren zijn met regelmaat afwijkende details ter goedkeuring aangeboden. Projecten waarin deze afwijkende details zijn toegepast, zijn in samenwerking met SKH beoordeeld. Aan de hand van deze beoordeling zijn principedetails uitgewerkt, die zijn opgenomen in bijlage B3 van katern 11. In tegenstelling tot de kozijnaansluitingen, die staan beschreven in bijlage B2 van de KVT, gelden voor de aansluitingen, volgens bijlage B3 van katern 11, aanvullende voorwaarden. De aanvullende voorwaarden zijn bij het betreffende detail weergegeven.

De volgende kozijnaansluitingen en details zijn opgenomen in bijlage B3 van katern 11:

- » kozijnen met scherpe en stompe hoeken;
- » kozijnen achter het buitenblad/metselwerk;
- » ronde kozijnen;
- » horizontale en verticale rekwerken aan kozijnen;
- » kozijnen met een negatieve negge;
- » bloem-, erker- en serrekozijnen;
- » kozijnen in gevels met buitenisolatie met gepleisterde afwerking;
- » geleiders screens en rolluiken tegen kozijn;
- » houten doorvalbeveiliging;
- » binnenbeglazing zonder aluminium beglazingsprofiel.

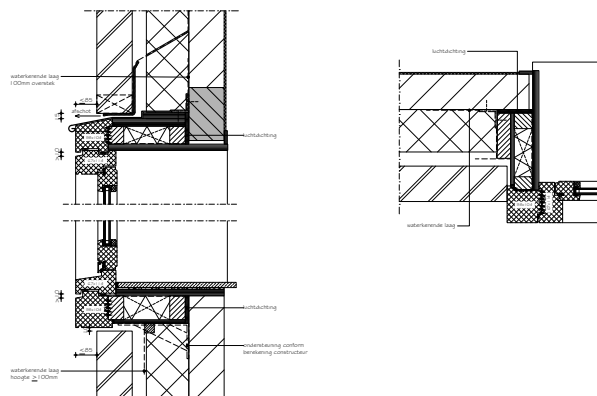
Onderbouwing van deze aanvulling

Bijlage B3 van katern 11 is vrij te downloaden.

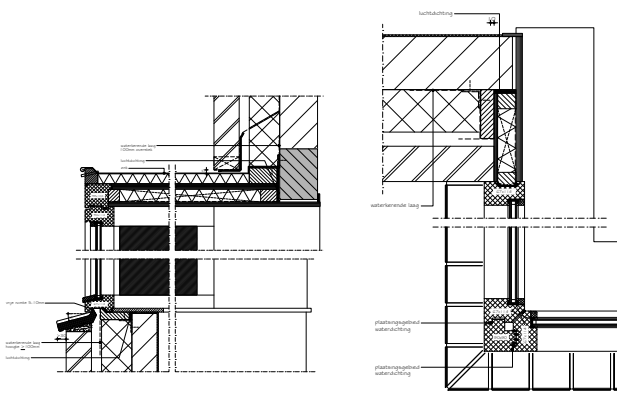
Producenten die de KVT gebruiken als onderbouwing voor de eisen, zoals opgenomen in de BRL 0801, hebben toestemming van de NBvT nodig om gebruik te mogen maken van onderzoeksrapporten die aan de KVT ten grondslag liggen. Leden van de NBvT en producenten die een KVT-licentie-overeenkomst met de NBvT zijn aangegaan, beschikken over deze toestemming.

Zie www.nbvt.nl/services/kvt.

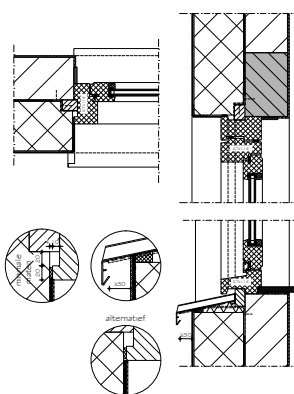
11.B3.06



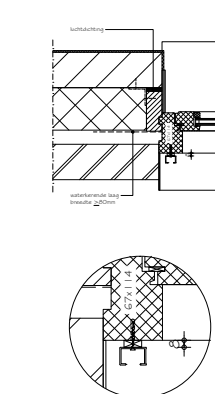
11.B3.07-2



11.B3.08



11.B3.09



Redactie & vormgeving

Postbus 24
1400 AA Bussum
Nwe. 's-Gravelandseweg16
1405 HM Bussum
T 035 6947014
E kvt@nbvt.nl

Kijk voor meer informatie over KVT-kozijnen op

www.nbvt.nl

© 2014 NBvT. Aan de inhoud kunnen op geen enkele manier aanspraken en/of rechten worden ontleend jegens de uitgever en/of haar medewerkers.