



# Nationale Woon- en Bouwagenda en Programma Woningbouw

**2022** 8,1 miljoen huishoudens

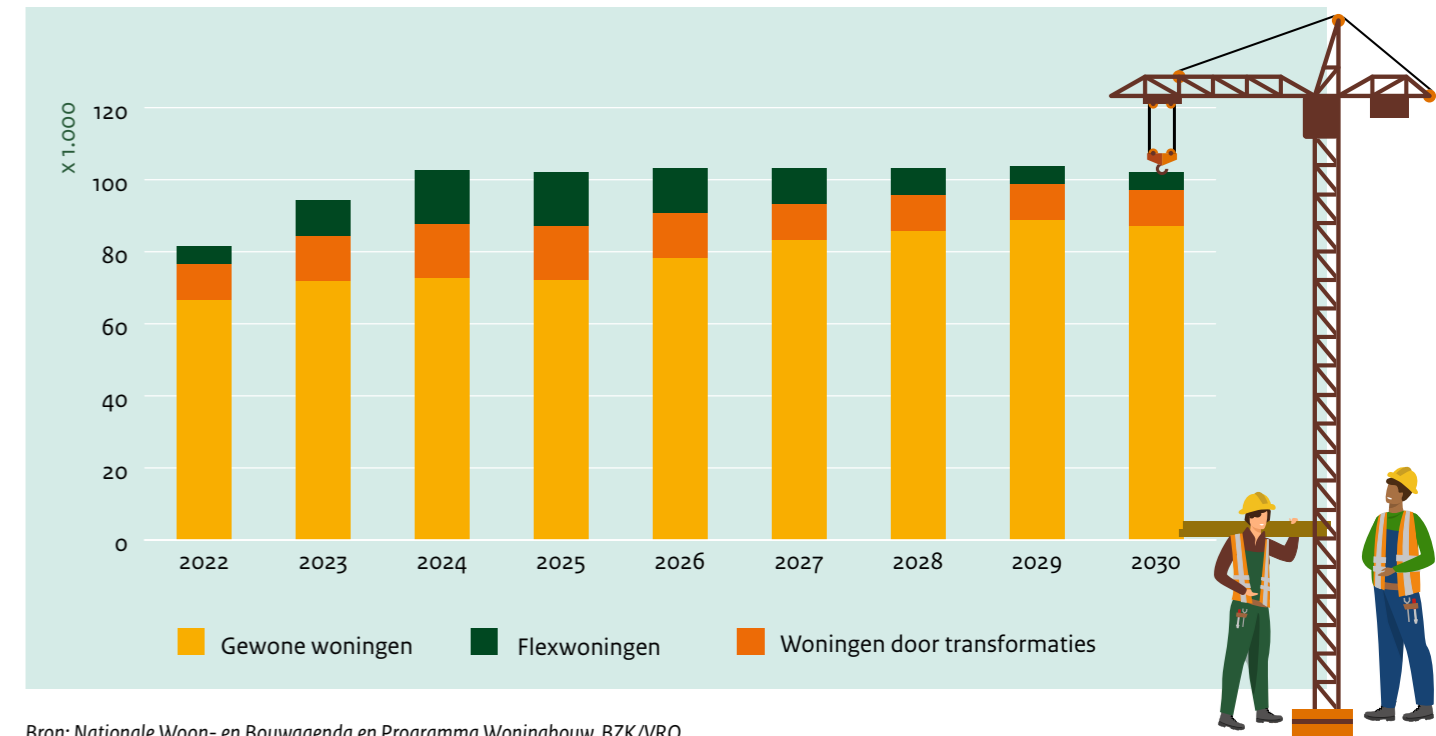
Circa 300.000 huishoudens zijn op zoek naar een woning



**2030** ↑ Groei naar circa 8,7 miljoen huishoudens

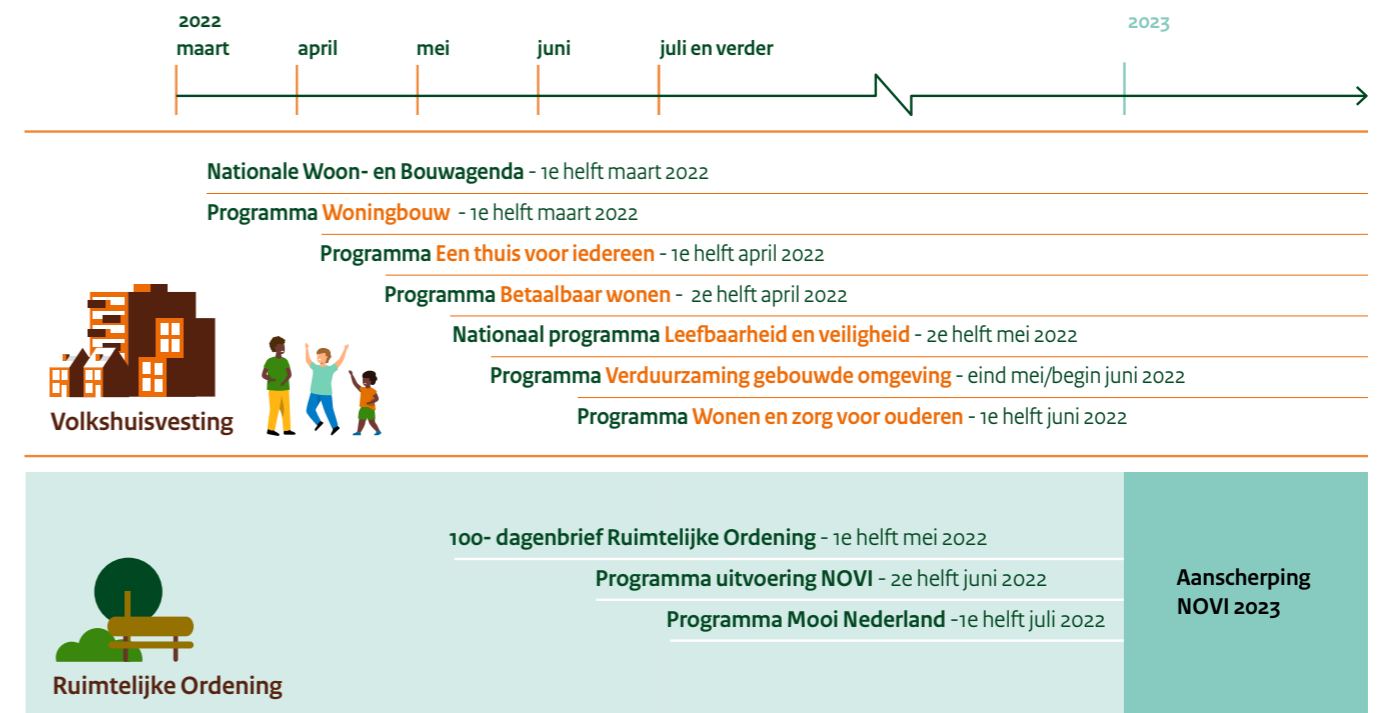
Bron: ABF Research - Primos Prognose 2021

## Streefwaarden woningbouwproductie 2022-2030



Bron: Nationale Woon- en Bouwagenda en Programma Woningbouw, BZK/VRO

## Programma's Volkshuisvesting en Ruimtelijke Ordening



Bron: Nationale Woon- en Bouwagenda en Programma Woningbouw, BZK/VRO



900.000 woningen erbij

300.000 overig

50.000 middenhuur door corporaties

250.000 sociale huur door corporaties

twee derde betaalbare huur- en koopwoningen

300.000 middenhuur en betaalbare koop door marktpartijen

Bron: Nationale Woon- en Bouwagenda en Programma Woningbouw, BZK/VRO

